

AP-P1063 / AP-P1064 / AP-P1066

Schnellstartanleitung

Email: service@blick-store.de

Tel.: +49 2433-9642580

Fax: +49 2433-9642589

Wenn weitere Informationen benötigt werden überprüfen Sie bitte zuerst ob auf der www.blick-store.de im Bereich Anleitungen des jeweiligen Produktes zusätzliche Dokumente zur Verfügung stehen.

Inhalt

1. Lieferumfang

2. Installation der Micro SD Karte und SIM Karte

3. Inbetriebnahme der Kamera

4. Wiedergabe über Smartphones

5. Wiedergabe über PC

6. Überprüfung der SIM Karte

7. Aufnahmeeinstellungen der Mikro-SD Karte

8. Mehr Informationen

1. Lieferumfang

1.1 Es befinden sich folgende Dinge in der Verpackung:

Kamera, Netzteil, 2 Antennen, Schnellstartanleitung



Wenn etwas fehlen sollte, setzen Sie sich bitte mit uns in Verbindung.

1.2 Anschlüsse:



Der Netzwerkanschluss (LAN) ist bei allen 3G / 4G / LTE Kameras nicht freigeschaltet!

2. Installation der Micro SD Karte und SIM Karte

2.1 Entfernen Sie die Oberseite der Kamera (AP-P1063)



1)



2)



3)

2.1 Entfernen Sie die Oberseite der Kamera (AP-P1064)



1)

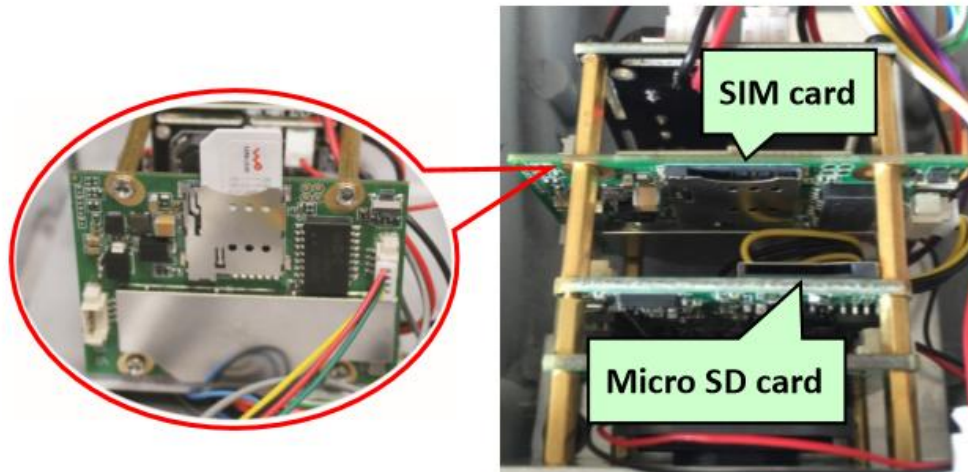


2)



3)

2.2 Schieben Sie die SIM-Karte und die SD-Karte wie folgt ein:



Die SIM Kartengröße beträgt 12mm x 15mm x 0,8mm; bitte die Richtung beachten. **Die Karte darf nicht getauscht werden, wenn die Kamera eingeschaltet ist!**

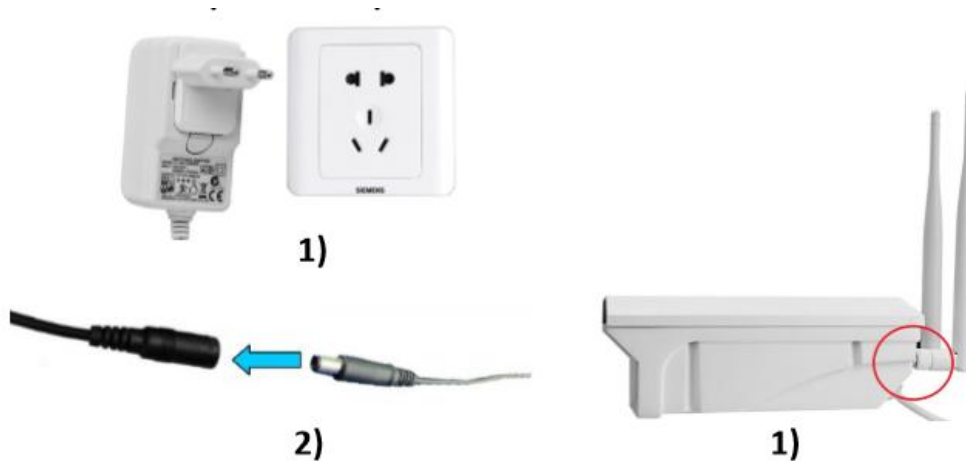
2.3 Entfernen Sie die Vorder- und Rückseite der Kamera (AP-P1066)

Bitte achten Sie beim zusammenschieben, dass keine Kabel eingeklemmt werden.



3. Inbetriebnahme der Kamera

3.1 Verbinden Sie die Kamera mit dem Netzteil und schrauben Sie die Antennen an.

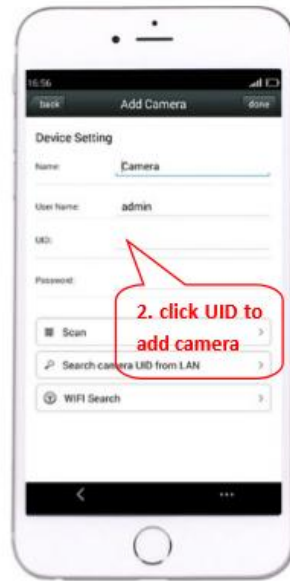


4. Wiedergabe über Smartphones

4.1 Laden Sie die App "CamHi" vom Google Play Store/App Store oder scannen Sie den QR Code:



4.2 Starten Sie die App und drücken Sie auf "+" (press add camera), um die Kamera hinzuzufügen.



You can quick enter UID by scanning QR code

Sie können anstatt die UID manuell einzugeben auch den QR Code der Kamera scannen.

4.3 Klicken Sie jetzt auf die hinzugefügte Kamera, so wird das Livebild gezeigt; die Kamera ist jetzt online.



If the 3G/4G cameras display is offline, please read this manual "6. Check the SIM card status"

Sollte die Kamera nicht zu sehen oder offline sein, so fahren Sie bitte fort mit Schritt 6.

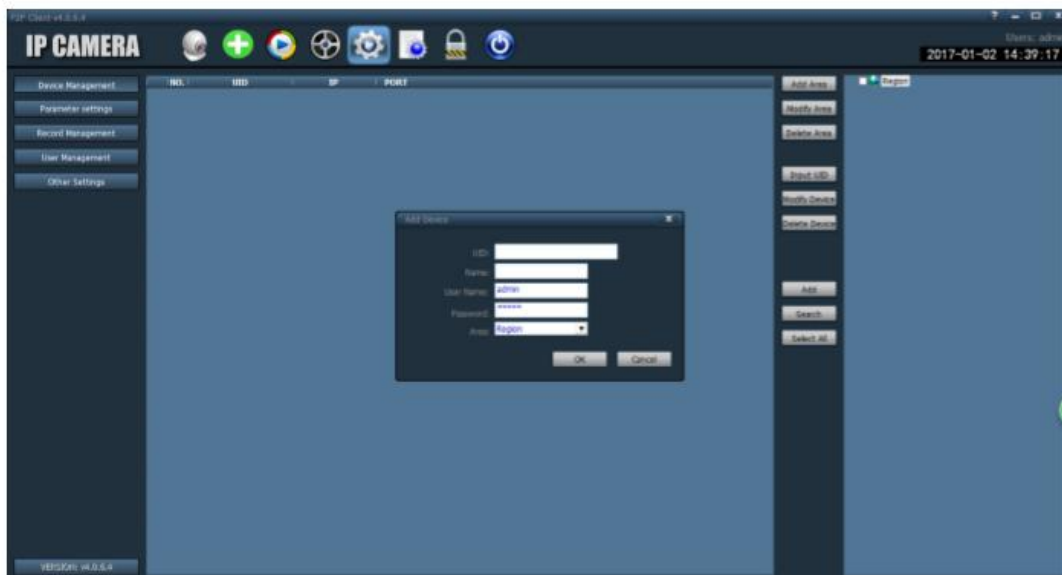
5. Wiedergabe über PC

5.1 Installieren Sie die Datei “HiP2P Client_Setup”, die Sie als Download auf unserer Produktseite finden und starten Sie dann das Programm „HiP2P Client“.

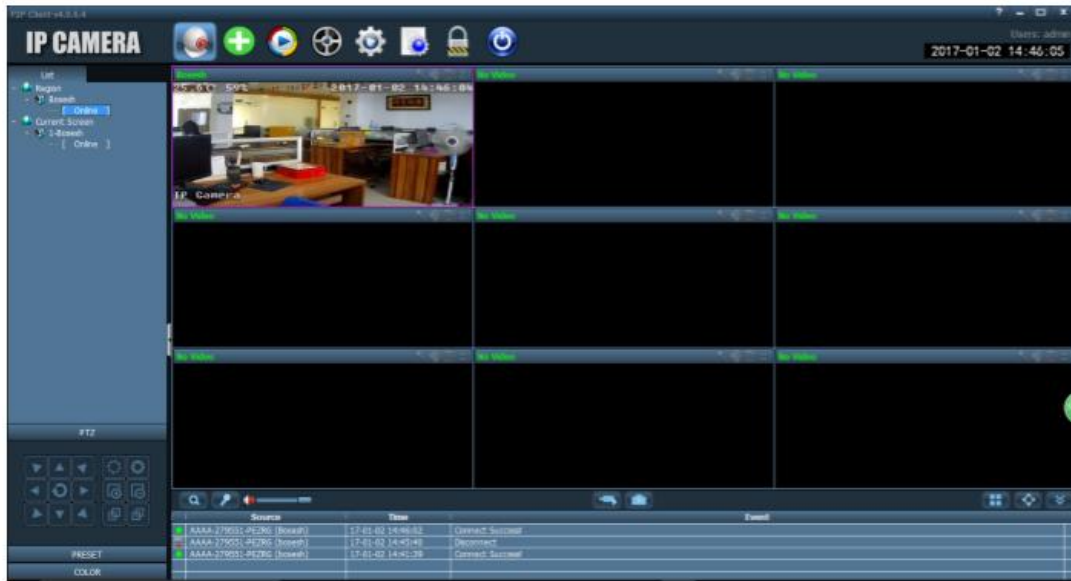


Der „client“ ist nur für Windows Betriebssysteme geeignet!

5.2 Rufen Sie die “Config” Einstellung auf und geben Sie die UID und das Passwort in die Felder ein.



5.3 Klicken Sie auf die Kamera, die jetzt angezeigt wird.



Wenn die Kamera offline ist, fahren Sie fort mit Punkt 6.

6. Überprüfung der SIM Karte

6.1 Verwenden Sie Ihr Smartphone oder Ihren PC, um sich mit dem WLAN-Netz „MIFI_XXXX“ zu verbinden. (XXXX ist ein Platzhalter)

Das WLAN Passwort lautet **1234567890**. Das WLAN Netz der Kamera sollte sofort angezeigt werden (Bitte prüfen, dass die Kamera auch an ist bzw. mit Spannung versorgt wird).



Smartphone



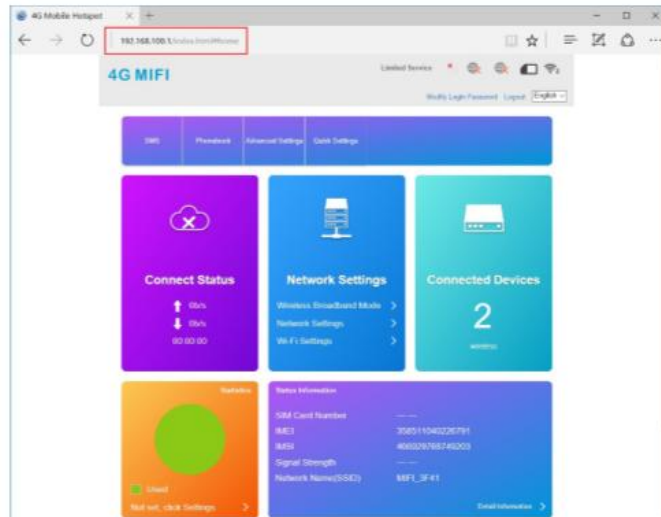
PC

6.2 Greifen Sie auf die Kamera zu, indem Sie im Browser die Adresse **192.168.100.1** eingeben. Das Seitenpasswort ist **admin**.

Jetzt können Sie die SIM-Karten-Informationen sehen.



Smartphone



PC

6.2 Wenn die Kamera immer noch nicht angezeigt werden sollte, beachten Sie folgende Information:

- ① Stellen Sie sicher, dass der Frequenzbereich der SIM-Karte auch von der Kamera unterstützt wird (3G oder 4G oder LTE !)
- ② Prüfen Sie, ob die SIM-Karte richtig eingesetzt wurde (Anzeige: No SIM Card or SIM Card invalid!)
- ③ Ungültige Karte oder Karte ohne ausreichendes Limit wird angezeigt mit "No Service" oder „Limited Service“

7. Aufnahmeeinstellungen der Mikro-SD Karte

7.1 Stellen Sie im Menü auf Ihrem Smartphone den Schalter auf an (guard switch)

Stellen Sie den Schalter auf „alarm SD rec“

Stellen Sie den Timer ein im „Whether to open Record“

8. Mehr Informationen

Diese Schnellstartanleitung gibt Ihnen nur eine vereinfachte Übersicht der Einstellung; für umfangreichere Informationen gehen Sie bitte auf unsere Produktseite.

Wenn Sie Hilfe bei der Einrichtung benötigen, rufen Sie uns bitte werktags in der Zeit von 10:00h – 12:00h oder zwischen 14.00 und 16.00 Uhr unter der Nummer 02433 / 964 2580 an.

Wir helfen Ihnen sehr gerne weiter!

Email: service@blick-store.de

Tel.: +49 2433-9642580

Fax: +49 2433-964258

Technischer Support Montag bis Freitag von 13:00 bis 17:00Uhr

Wenn weitere Informationen benötigt werden überprüfen Sie bitte zuerst ob auf der www.blick-store.de im Bereich Anleitungen des jeweiligen Produktes zusätzliche Dokumente zur Verfügung stehen.